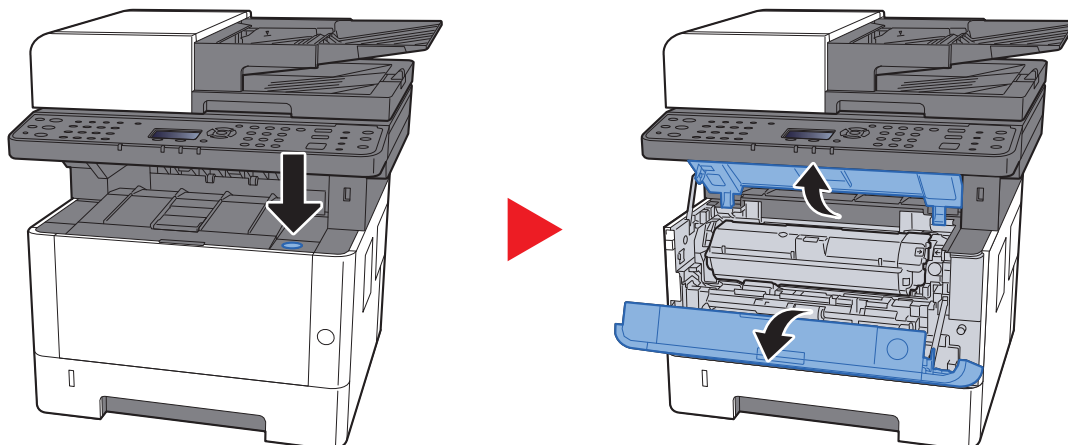
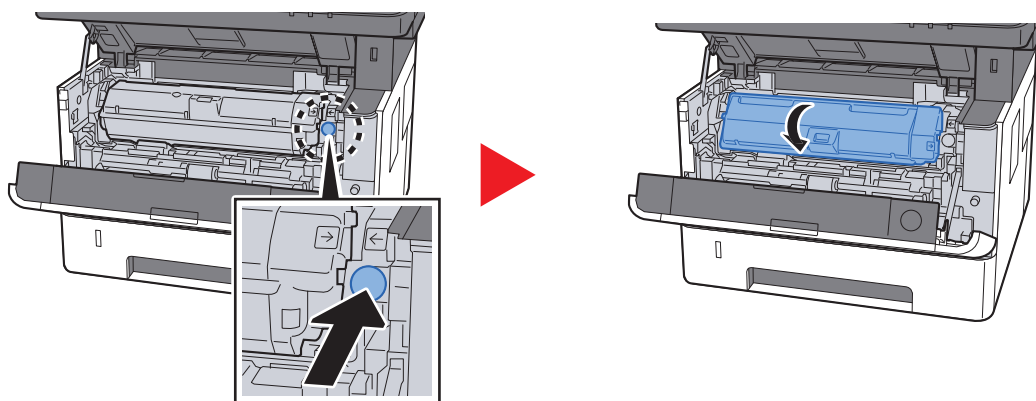


Sostituzione della cartuccia toner

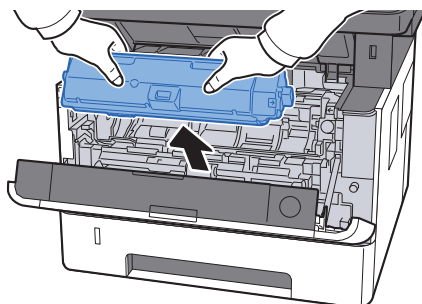
1 Aprire il coperchio anteriore.



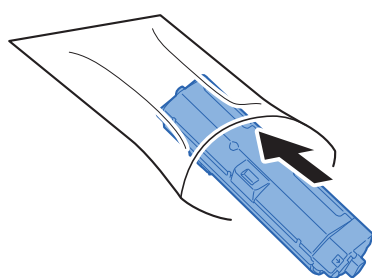
2 Sbloccare la cartuccia toner.



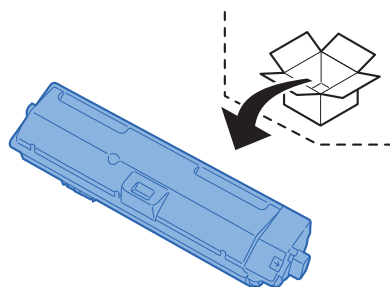
3 Rimuovere la cartuccia toner.



4 Riporre la cartuccia toner esausta nella busta in plastica fornita per lo smaltimento.

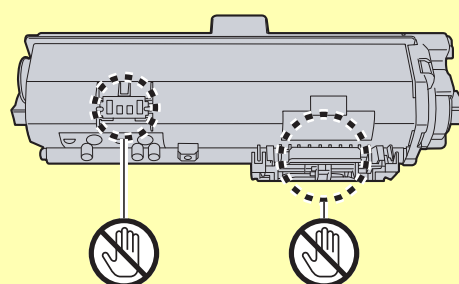


5 Togliere la cartuccia toner nuova dalla confezione.

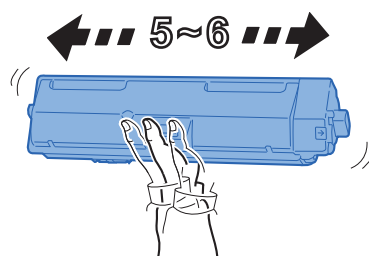


✓ IMPORTANTE

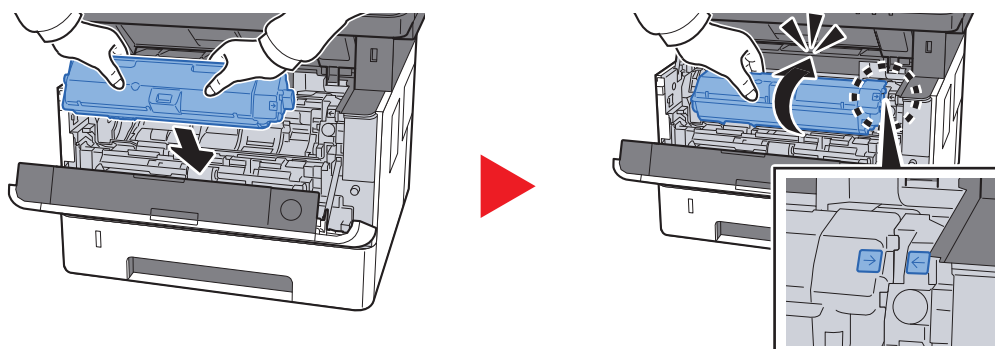
Non toccare i punti indicati in figura.



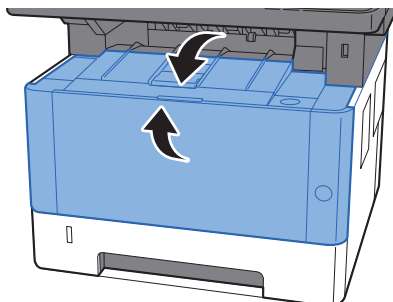
6 Agitare la cartuccia toner.



7 Installare la cartuccia toner.



8 Chiudere il coperchio anteriore.



NOTA

- Se il coperchio anteriore non si chiude, controllare che la nuova cartuccia toner sia stata installata correttamente.
- Restituire la cartuccia toner vuota al rivenditore o al centro di assistenza. Le cartucce toner raccolte verranno riciclate o smaltite in conformità con le normative vigenti.

Caricamento della carta

Quando la carta presente nel Cassetto # si esaurisce, vengono visualizzati i seguenti messaggi:

"Caricare la carta nel cassetto #." (# è il numero del cassetto)

"Caricare la carta sul bypass."

➔ [Caricamento della carta \(pagina 3-2\)](#)

[Caricamento della carta sul bypass \(pagina 5-5\)](#)



NOTA

Se l'opzione [**Msg imp. carta**] è impostata su [**On**], quando viene impostato un nuovo tipo di carta verrà visualizzato il messaggio di conferma dell'impostazione. Se si modifica la carta, selezionare [**Cambia**] e modificare le impostazioni della carta.

➔ [Cassetto da 1 a 3 \(pagina 8-22\)](#)

[Bypass \(pagina 8-22\)](#)