

# Sostituzione della cartuccia toner

Quando sul pannello a sfioramento compare il messaggio *Toner esaurito*, sostituire il toner.

## **ATTENZIONE**

**Non incenerire la cartuccia toner né la vaschetta di recupero toner. Potrebbero sprigionarsi scintille pericolose.**

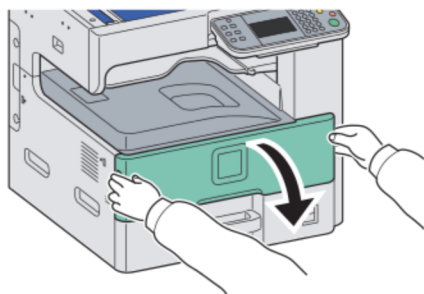
## **NOTA**

Utilizzare sempre cartucce toner originali. L'uso di cartucce toner non originali può causare la comparsa di difetti immagini e danneggiare la periferica.

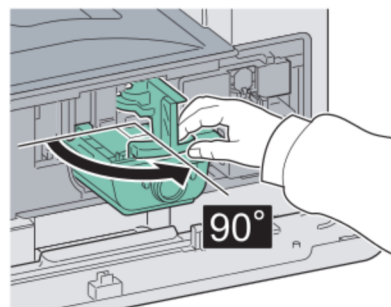
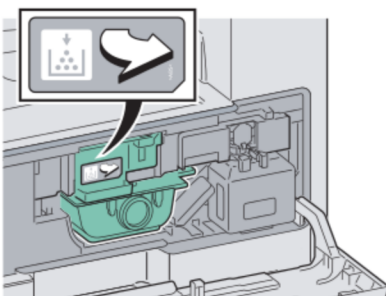
Restituire la cartuccia toner e la vaschetta di recupero del toner sostituite al rivenditore o ad un centro di assistenza. Le cartucce e le vaschette raccolte verranno riciclate o smaltite in conformità con le normative vigenti.

## **1 Rimuovere la cartuccia toner esaurita.**

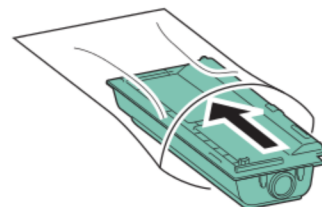
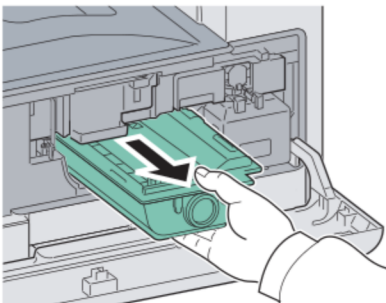
**1**



**2**

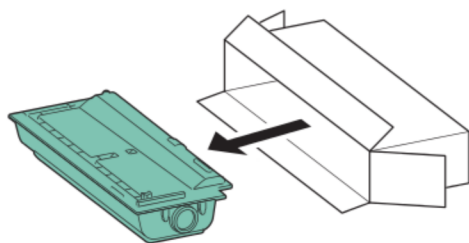


**3**

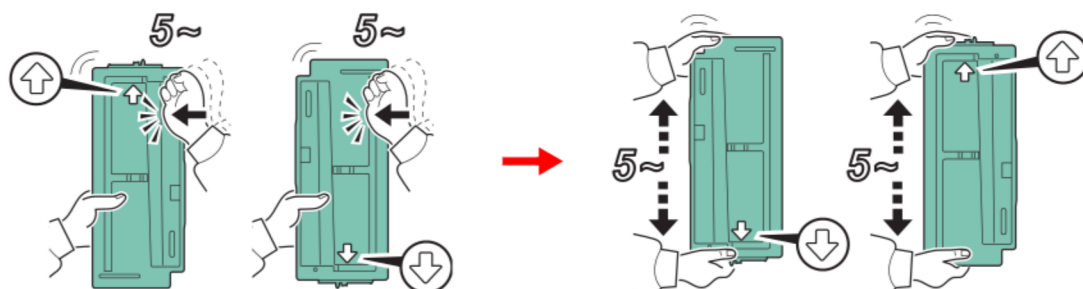


## 2 Preparare la nuova cartuccia toner.

1



2

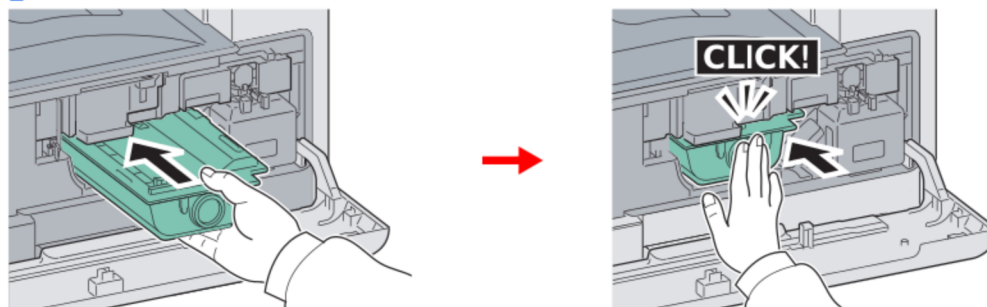


3



## 3 Installare la nuova cartuccia toner.

1



2

