

Sostituzione della cartuccia toner

Questa sezione spiega come sostituire la cartuccia toner.



ATTENZIONE Non incenerire la cartuccia toner. Potrebbero sprigionarsi scintille pericolose.

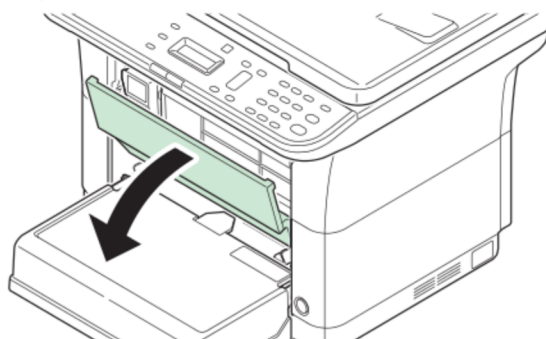
IMPORTANTE Durante l'operazione di sostituzione della cartuccia toner, allontanare temporaneamente dalla cartuccia i supporti di memorizzazione o componenti del computer (quali i dischetti floppy) per evitare che vengano danneggiati dal campo magnetico generato dal toner.

KYOCERA Document Solutions Inc. declina ogni responsabilità per danni o problemi riconducibili all'utilizzo di cartucce toner non originali Kyocera. Per ottenere prestazioni ottimali, si raccomanda di utilizzare solo cartucce toner Kyocera specificamente progettate per l'utilizzo nel paese di installazione della stampante. Se viene installata una cartuccia toner specifica per altri paesi, la stampante interromperà la stampa.

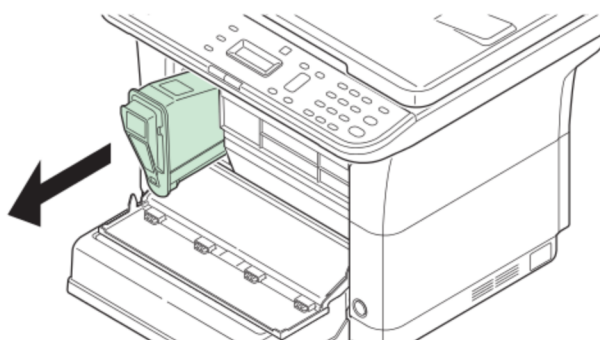


Nota Non spegnere il sistema prima di procedere alla sostituzione. Quando si spegne il sistema tutti i dati in elaborazione verranno cancellati.

- 1 Aprire il pannello anteriore.

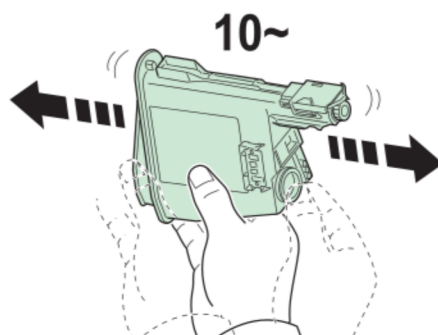


- 2 Estrarre la cartuccia toner.

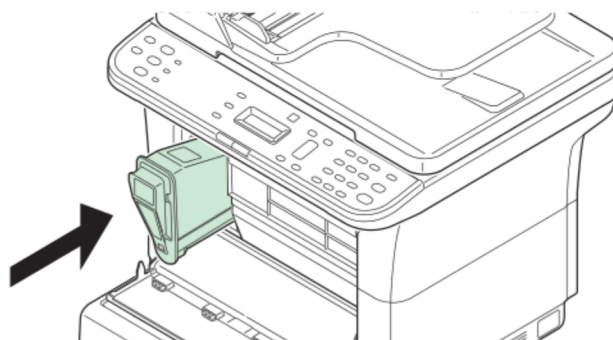


Nota Riporre la cartuccia toner sostituita nel sacchetto di plastica (fornito con il nuovo kit toner) e smaltirla in conformità con le norme o regolamentazioni locali.

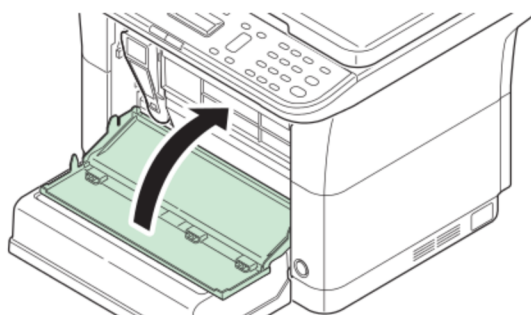
- 3** Togliere la nuova cartuccia toner dal kit toner. Agitare la nuova cartuccia toner almeno 10 volte come indicato in figura in modo da distribuire uniformemente il toner all'interno.



- 4** Installare la nuova cartuccia toner sulla periferica. Inserire la cartuccia saldamente fino a sentire un clic di blocco in posizione.



- 5** Chiudere il coperchio anteriore. Il rabbocco toner richiede all'incirca 4 secondi.



Nota Se il coperchio anteriore non si richiude, assicurarsi di aver installato correttamente la cartuccia toner (al punto 4).

Dopo l'uso, smaltire la cartuccia toner vuota in conformità con le leggi e le disposizioni federali, nazionali e locali.